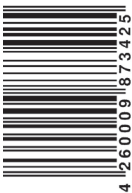




Herkunft der Rohstoffe EU und Nicht-EU



### Verzehrempfehlung:

Erwachsene täglich 4 Kapseln auf die Mahlzeiten verteilt mit viel Wasser.

Die angegebene empfohlene tägliche Verzehrmenge darf nicht überschritten werden. Nahrungsergänzungsmittel sollen nicht als Ersatz für eine ausgewogene und abwechslungsreiche Ernährung sowie eine gesunde Lebensweise verwendet werden. Bitte lagern Sie dieses Produkt außerhalb der Reichweite von kleinen Kindern. **Nicht geeignet für schwangere und stillende Frauen.**

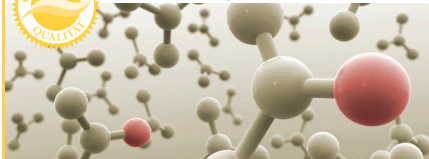
### Zutaten:

L-Glutamin, Überzugsmittel Hydroxypropylmethylcellulose (Kapselhülle), L-Leucin, Trennmittel Baumwollsamöl, Trennmittel Calciumsalze der Orthophosphorsäure




# WARNKE VITALSTOFFE L-Glutamin 750mg

Nahrungsergänzungsmittel  
120 Kapseln



Auch in Ihrer Apotheke erhältlich. PZN 16020803

Inhalt	pro 4 Kapseln
L-Glutamin	3000mg
L-Leucin	160mg

V002



## Hergestellt in Deutschland

Dose nach dem Öffnen stets gut verschließen. Ungeöffnet und trocken aufbewahrt **mindestens haltbar bis Ende/Lot-Nr.:** Siehe Boden

**Nettofüllmenge: 112g**  
(120 Kapseln)

Art.-Nr.: 19412



Warnke Vitalstoffe GmbH, Postfach 29 42, 35539 Wetzlar, **Bestellung: 0800/5558880**, (gebührenfrei täglich/24h), [www.warnke.de](http://www.warnke.de)



**Directions:**

Adults 4 capsules daily in divided doses with meals and plenty of water.

Do not exceed the recommended daily intake. Food supplements should not be used as a substitute for a balanced and varied diet or a healthy lifestyle. Keep out of reach of children! **Not suitable for pregnant and breast-feeding women.**

**Ingredients:**

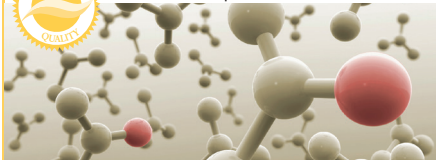
L-Glutamine, Glazing Agent Hydroxypropylmethylcellulose (Capsule Shell), L-Leucine, Anti-Caking Agent Cottonseed Oil, Anti-Caking Agent Calcium Salts of Orthophosphoric Acid



**WARNKE**  
VITALSTOFFE

# L-Glutamine 750mg

Food Supplement  
120 Capsules

**Supplement Facts**

**per  
4 Capsules**

L-Glutamine

3000mg

L-Leucine

160mg

**Made in Germany**

Always close tightly after use. Store in a dry place. **Best before end/batch no.:** See bottom

**Net content: 112g**  
**(120 Capsules)**

**Product No.: 19412**

**Warnke Vitalstoffe GmbH, Postfach 29 42, D-35539 Wetzlar, [www.warnke.de](http://www.warnke.de)**

### Posologie:

Adultes, 4 gélules par jour réparties aux repas avec un grand verre d'eau.

La dose quotidienne recommandée ne doit pas être dépassée. Les compléments alimentaires ne doivent en aucun cas se substituer à une alimentation variée, équilibrée et à un mode de vie sain. Tenir le produit hors de portée des enfants. **Ne convient pas aux femmes enceintes et allaitantes.**

### Composition:

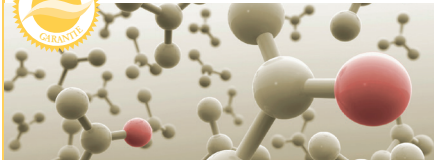
L-Glutamine, agent d'enrobage hydroxypropylméthylcellulose (enveloppe de la gélule), L-Leucine, agent antiagglomérant huile de graine de coton, agent antiagglomérant sels calciques de l'acide orthophosphorique



**WARNKE**  
VITALSTOFFE

# L-Glutamine 750mg

Complément Alimentaire  
120 Gélules



Contenu

pour  
4 Gélules

L-Glutamine

3000mg

L-Leucine

160mg

### Fabriqué en Allemagne

Bien refermer la boîte après utilisation. À conserver au sec et **à consommer de préférence avant fin/N° de lot**: Voir le fond de la boîte

Quantité nette: **112g**  
(120 Gélules)

N° d'article: 19412

Warnke Vitalstoffe GmbH, Postfach 29 42, D-35539 Wetzlar, [www.warnke.de](http://www.warnke.de)

### Recomendación de consumo:

Adultos, tomar 4 cápsulas al día con las comidas y abundante agua.

La dosis diaria expresamente recomendada no debe ser sobrepasada. Los complementos alimenticios no deben utilizarse como sustituto de una dieta equilibrada. Por favor, mantenga este producto fuera del alcance de los niños más pequeños. **No apto para mujeres embarazadas o en período de lactancia.**

### Ingredientes:

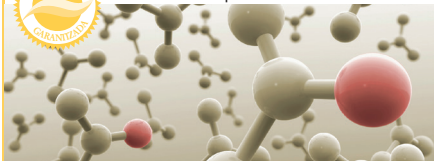
L-Glutamina, agente de recubrimiento hidroxipropilmetilcelulosa (cubierta de la cápsula), L-Leucina, antiaglomerante aceite de semilla de algodón, antiaglomerante sales cálcicas de ácido ortofosfórico



**WARNKE**  
VITALSTOFFE

# L-Glutamina 750mg

Complemento Alimenticio  
120 Cápsulas



### Información Nutricional

por  
4 Cápsulas

L-Glutamina

3000mg

L-Leucina

160mg

### Fabricado en Alemania

Una vez abierto, cierre el bote correctamente. Conservar en un lugar seco y fresco. **Consumir preferentemente antes del fin de/N° de lote:** Ver en la base

Cantidad neta: **112g**  
(120 Cápsulas)

Núm. de art°: 19412

Warnke Vitalstoffe GmbH, Postfach 29 42, D-35539 Wetzlar, [www.warnke.de](http://www.warnke.de)

### Posologia consigliata:

Adulti, 4 capsule al giorno ripartite ai pasti con molta acqua.

Non superare la dose giornaliera consigliata. Gli integratori alimentari non vanno intesi come sostituti di una dieta varia ed equilibrata e di uno stile di vita sano. Si prega di tenere questo prodotto fuori dalla portata dei bambini. **Non adatto per donne in gravidanza o durante il periodo d'allattamento.**

### Ingredienti:

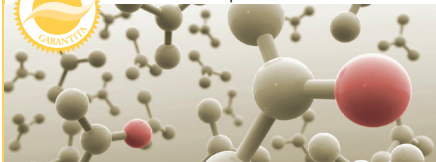
L-Glutammina, agente di rivestimento idrossipropilmetilcellulosa (involucro della capsula), L-Leucina, agente antiagglomerante olio di semi di cotone, agente antiagglomerante sali di calcio dell'acido ortofosforico



**WARNKE**  
VITALSTOFFE

# L-Glutammina 750mg

Integratore Alimentare  
120 Capsule



**Contenuto**

**per  
4 Capsule**

L-Glutammina

3000mg

L-Leucina

160mg

### Fabbricato in Germania

Chiudere bene il flacone una volta aperto. Conservare in un luogo asciutto e **consumarsi preferibilmente entro la fine/N° lotto:** Vedi sul fondo

**Quantità netta: 112g**  
**(120 Capsule)**

**N° articolo: 19412**

**Warnke Vitalstoffe GmbH, Postfach 29 42, D-35539 Wetzlar, [www.warnke.de](http://www.warnke.de)**

### Aanbevolen dosering:

Volwassenen 4 capsules per dag verdeeld over de maaltijden met veel water.

De dagelijkse aanbevolen dosering niet overschrijden. Voedingssupplementen zijn geen vervanging voor een evenwichtige en gevarieerde maaltijd en een gezonde leefwijze. Buiten bereik van kleine kinderen houden. **Niet geschikt voor zwangere vrouwen en vrouwen die borstvoeding geven.**

### Ingrediënten:

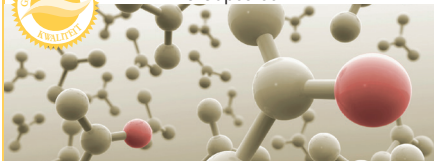
L-Glutamine, glansmiddel hydroxypropylmethylcellulose (omhulsel), L-Leucine, antiklontermiddel katoenzaad olie, antiklontermiddel calciumzouten van orthofosforzuur



**WARNKE**  
VITALSTOFFE

# L-Glutamine 750mg

Voedingssupplement  
120 Capsules



Inhoud

per  
4 Capsules

L-Glutamine

3000mg

L-Leucine

160mg

### Geproduceerd in Duitsland

Na het openen altijd goed sluiten. Ongeopend en droog bewaren. **Ten minste houdbaar tot einde/batch No.:** Zie bodem

**Nettohoeveelheid: 112g**  
(120 Capsules)

**Art. No.: 19412**

Warnke Vitalstoffe GmbH, Postfach 29 42, D-35539 Wetzlar, [www.warnke.de](http://www.warnke.de)