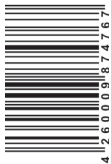




Herkunft der Rohstoffe EU und Nicht-EU



### Verzehrempfehlung:

Erwachsene täglich 4 Kapseln auf die Mahlzeiten verteilt mit viel Wasser.

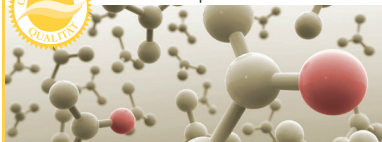
Die angegebene empfohlene tägliche Verzehrmenge darf nicht überschritten werden. Nahrungsergänzungsmittel sollen nicht als Ersatz für eine ausgewogene und abwechslungsreiche Ernährung sowie eine gesunde Lebensweise verwendet werden. Bitte lagern Sie dieses Produkt außerhalb der Reichweite von kleinen Kindern! **Nicht geeignet für schwangere und stillende Frauen.**

### Zutaten:

Glycin, Füllstoff mikrokristalline Cellulose, Überzugsmittel Hydroxypropylmethylcellulose (Kapselhülle), L-Leucin, Reis-Extrakt Mischung

# WARNKE VITALSTOFFE Glycin 500mg

Nahrungsergänzungsmittel  
90 Kapseln



Auch in Ihrer Apotheke erhältlich. PZN 13835120

Inhalt	pro 4 Kapseln
Glycin	2000mg
L-Leucin	40mg

## Hergestellt in Deutschland

Dose nach dem Öffnen stets gut verschließen. Ungeöffnet und trocken aufbewahrt **mindestens haltbar bis Ende/Lot-Nr.:** Siehe Boden

Nettofüllmenge: **66g**  
(90 Kapseln)

Art.-Nr.: 24909

V003



Warnke Vitalstoffe GmbH, Postfach 29 42, 35539 Wetzlar, **Bestellung: 0800/5558880**, (gebührenfrei täglich/24h), [www.warnke.de](http://www.warnke.de)



**Directions:**

Adults 4 capsules daily in divided doses with meals and plenty of water.

Do not exceed the recommended daily intake. Food supplements should not be used as a substitute for a balanced and varied diet or a healthy lifestyle. Keep out of reach of children! **Not suitable for pregnant and breastfeeding women.**

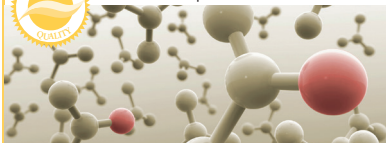
**Ingredients:**

Glycine, Bulking Agent Microcrystalline Cellulose, Glazing Agent Hydroxypropylmethylcellulose (Capsule Shell), L-Leucine, Rice Extract Blend



**WARNKE**  
VITALSTOFFE  
**Glycine**  
**500mg**

Food Supplement  
90 Capsules

**Supplement Facts****per 4 Capsules**

Glycine

2000mg

L-Leucine

40mg

**Made in Germany**

Always close tightly after use. Store in a dry place. **Best before end/batch No.:** See bottom

**Net content: 66g**  
**(90 Capsules)**

**Product No.: 24909**

**Warnke Vitalstoffe GmbH**, Postfach 29 42, D-35539 Wetzlar, [www.warnke.de](http://www.warnke.de)

**Posologie:**

Adultes, 4 gélules par jour réparties aux repas avec un grand verre d'eau.

La dose quotidienne recommandée ne doit pas être dépassée. Les compléments alimentaires ne doivent en aucun cas se substituer à une alimentation variée, équilibrée et à un mode de vie sain. Tenir le produit hors de portée des enfants. **Ne convient pas aux femmes enceintes et allaitantes.**

**Composition:**

Glycine, agent de charge cellulose microcristalline, agent d'enrobage hydroxypropylméthylcellulose (enveloppe de gélule), L-Leucine, mélange d'extraits de riz



  
**WARNKE**  
VITALSTOFFE  
**Glycine**  
**500mg**

Complément Alimentaire  
90 Gélules

**Contenu****pour 4  
Gélules**

Glycine

2000mg

L-Leucine

40mg

**Fabriqué en Allemagne**

Bien refermer la boîte après utilisation. À conserver au sec et à **consommer de préférence avant fin/ N° de lot:** Voir le fond de la boîte

**Quantité nette: 66g**  
**(90 Gélules)**

**N° d'article: 24909**

**Warnke Vitalstoffe GmbH**, Postfach 29 42, D-35539 Wetzlar, [www.warnke.de](http://www.warnke.de)

### Recomendación de consumo:

Adultos, tomar 4 cápsulas al día repartidas en las comidas con abundante agua.

La dosis diaria expresamente recomendada no debe ser sobrepasada. Los complementos alimenticios no deben utilizarse como sustituto de una dieta equilibrada. Mantenga este producto fuera del alcance de los niños más pequeños. **No apto para mujeres embarazadas o en período de lactancia.**

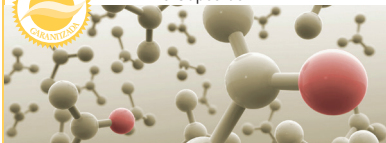
### Ingredientes:

Glicina, agente de carga celulosa microcristalina, agente de recubrimiento hidroxipropilmetilcelulosa (cubierta de la cápsula), L-Leucina, mezcla de extractos de arroz



  
**WARNKE**  
VITALSTOFFE  
**Glicina**  
**500mg**

Complemento Alimenticio  
90 Cápsulas



### Información Nutricional

por 4  
Cápsulas

Glicina

2000mg

L-Leucina

40mg

### Fabricado en Alemania

Una vez abierto, cierre el bote correctamente. Conservar en un lugar seco y fresco. **Consumir preferentemente antes del fin de/N° de lote:** Ver en la base

Cantidad neta: **66g**  
(90 Cápsulas)

Núm. de art°: 24909

Warnke Vitalstoffe GmbH, Postfach 29 42, D-35539 Wetzlar, [www.warnke.de](http://www.warnke.de)

### Posologia consigliata:

Adulti, 4 capsule al giorno ripartite ai pasti con molta acqua.

Non superare la dose giornaliera consigliata. Gli integratori alimentari non vanno intesi come sostituti di una dieta varia ed equilibrata e di uno stile di vita sano. Si prega di tenere questo prodotto fuori dalla portata dei bambini.

**Non adatto per donne in gravidanza o durante il periodo d'allattamento.**

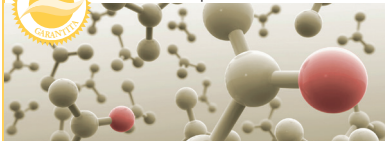
### Ingredienti:

Glicina, agente di carica cellulosa microcristallina, agente di rivestimento idrossipropilmetilcellulosa (involucro della capsula), L-Leucina, miscela di estratti di riso



# WARNKE VITALSTOFFE Glicina 500mg

Integratore Alimentare  
90 Capsule



Contenuto	per 4 Capsule
Glicina	2000mg
L-Leucina	40mg

### Fabbricato in Germania

Chiudere bene il flacone una volta aperto. Conservare in un luogo asciutto e **consumarsi preferibilmente entro la fine/N° lotto:** Vedi sul fondo

**Quantità netta: 66g**  
**(90 Capsule)**

**N° articolo: 24909**

Warnke Vitalstoffe GmbH, Postfach 29 42, D-35539 Wetzlar, [www.warnke.de](http://www.warnke.de)

### Aanbevolen dosering:

Volwassenen 4 capsules per dag verdeeld over de maaltijden met veel water.

De dagelijkse aanbevolen dosering niet overschrijden. Voedingssupplementen zijn geen vervanging voor een evenwichtige en gevarieerde maaltijd en een gezonde leefwijze. Buiten bereik van kleine kinderen houden. **Niet geschikt voor zwangere vrouwen en vrouwen die borstvoeding geven.**

### Ingrediënten:

Glycine, vulstof microkristallijne cellulose, glansmiddel hydroxypropylmethylcellulose (omhulsel), L-Leucine, rijstextract mengsel



  
**WARNKE**  
VITALSTOFFE  
**Glycine**  
**500mg**

Voedingssupplement  
90 Capsules



Inhoud

per 4  
Capsules

Glycine

2000mg

L-Leucine

40mg

**Geproduceerd in Duitsland**

Na het openen altijd goed sluiten. Ongeopend en droog bewaren. **Ten minste houdbaar tot einde/ batch No.:** Zie bodem

**Nettohoeveelheid: 66g**  
**(90 Capsules)**

**Art. No.: 24909**

**Warnke Vitalstoffe GmbH, Postfach 29 42, D-35539 Wetzlar, [www.warnke.de](http://www.warnke.de)**