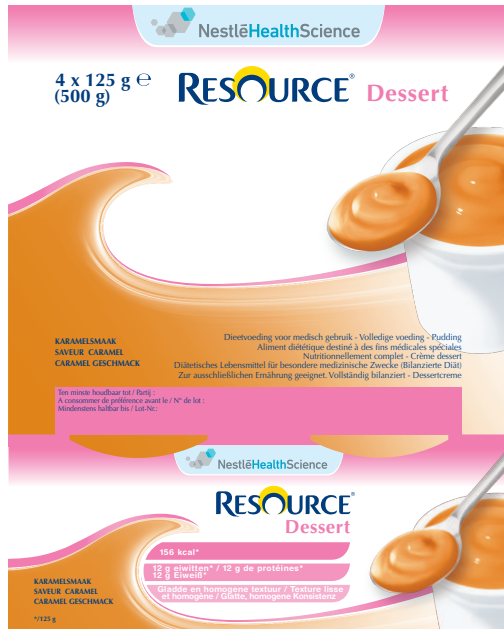


Resource® Dessert

Caramel



(BE) (ND) Dieetvoeding bij de dieetbehandeling van ondervoeding of risico op ondervoeding. **Belangrijk bericht:** Gebruiken onder medisch toezicht. Geschikt om als enige voedingsbron te dienen. Geschikt voor kinderen boven de 3 jaar. **Gebruik / Bewaren:** Ongeopend, op een koele en droge plaats bewaren. Bij voorkeur koel serveren. Na opening, in de koelkast bewaren en verbruiken binnen 24 uur. **Aanbevolen dosering:** Als bijvoeding 1-3 eenheden per dag of volg de medische aanbeveling indien gebruikt als enige voedingsbron. **Ingrediënten:** Water, magere melk, sacharose, melkvetten, zetmeel, plantaardige olie (koolzaad), glucosestroop, emulgator (E471), kleurstof (E150d), stabilisator (E339), verdikkingsmiddel (E407), aroma, mineralen (magnesiumchloride, ijzervulfaat, zinksulfaat, mangaansulfaat, koperesulfaat, natriumfluoride, natriumseleenat, chroomchloride, natriumglycyldaate, kaliumiodide), vitamines (C, E, A, niacine, pantotheenzuur, D, K, B6, B1, B2, foliumzuur, biotine). Verpakt onder beschermende atmosfeer. UHT Gesteriliseerd.

(BE) (CH) Pour les besoins nutritionnels en cas de dénutrition ou risque de dénutrition. **Avis important :** Utiliser sous contrôle médical. Peut être utilisé comme seule source d'alimentation. Convient aux enfants de plus de 3 ans. **Utilisation et conservation :** Non ouvert, conserver dans un endroit sec et frais. Servir de préférence frais. Après ouverture, conserver au réfrigérateur et consommer dans les 24 heures. **Dosage recommandé :** 1 à 3 unités par jour en complément de l'alimentation ou selon prescription médicale si utilisé comme nutrition exclusive. **Ingredients :** Eau, lait écrémé, saccharose, protéines de lait, amidon, huile végétale (colza), sirop de glucose, émulsifiant (E471), colorant (E150d), stabilisant (E339), épaississant (E407), arôme, minéraux (chlorure de magnésium, sulfate de zinc, sulfate de manganèse, sulfate de cuivre, fluorure de sodium, sélénate de sodium, chlorure de chrome, molybdate de sodium, iodure de potassium), vitamines (C, E, A, niacine, acide pantothénique, D, K, B6, B1, B2, acide folique, biotine). Conditionné sous atmosphère protectrice. Stérilisé UHT.

(DE) (AT) Diätetisches Lebensmittel für besondere medizinische Zwecke (Bilanzierte Diät). Zur diätetischen Behandlung von drohender oder bestehender Mangelernährung. Aufgrund des spezifischen Nährstoffbedarfs bei Kau- und Schluckstörungen weicht der Gehalt einiger Mineralstoffe von der Höchstmengenbegrenzung nach DiätVO ab. **(CH)** Für die besonderen Ernährungsbedürfnisse bei Mangelernährung oder bestehendem Risiko einer Mangelernährung. **(BE) (AT)** **Wichtige Hinweise:** **(BE) (AT)** Unter ärztlicher Aufsicht verwenden. **(CH)** Unter medizinischer Kontrolle verwenden. **(DE) (AT) (CH)** Zur ausschließlichen Ernährung geeignet. Geeignet für Kinder ab 3 Jahren. **Anwendung und Lagerung:** Ungeöffnet: kühl und trocken lagern. Schmeckt gekühlt am besten. Einmal geöffnet im Kühlschrank aufbewahren und innerhalb von 24 Stunden verzehren. **Empfohlene Dosierung:** Zur ergänzenden Ernährung: 1-3 Portionen/Tag. Zur ausschließlichen Ernährung: Empfehlung des Arztes beachten. **Zutaten:** Wasser, Magermilchpulver, Zucker, Milcheiweiß, Stärke, Kapsid, Glucosesirup, Emulgator (E471), Farbstoff (E150d), Stabilisator (E339), Verdickungsmittel (E407), Aroma, Mineralstoffe (Magnesiumchlorid, Eisensulfat, Zinksulfat, Mangansulfat, Kupfersulfat, Natriumfluorid, Natriumseelenat, Chromchlorid, Natriumglycyldaate, Kaliumiodid), Vitamine (C, E, A, Niacin, Pantotheinsäure, D, K, B6, B1, B2, Folsäure, Biotin). Unter Schutzatmosphäre verpackt. UHT-sterilisiert.

NUTRITIONNELLE INFORMATIE / INFORMATION NUTRITIONNELLE / NAHRWERTINFORMATIONEN		pour / pro 100 g	pour / pro 125 g
Energie / Brennwert	kJ / kcal	523 / 125	654 / 156
Vetten / Lipides / Fett (20% kcal)	g	2,7	3,4
waarvan / dont / davon			
- verzadigde vetzuren / acides gras saturés / gesättigte Fettsäuren	g	0,60	0,75
- enkelvoudig onverzadigde vetzuren / acides gras mono-insaturés / einfach ungesättigte Fettsäuren	g	1,4	1,8
- meervoudig onverzadigde vetzuren / acides gras polyinsaturés / mehrfach ungesättigte Fettsäuren	g	0,70	0,90
Koolhydraten / Glucides / Kohlenhydrate (50% kcal)	g	15,5	19,4
waarvan / dont / davon			
- suikers / sucres / Zucker	g	12,8	16
- lactose / lactose / Lactose	g	6,4	8,0
Voedingsvezels / Fibres alimentaires / Nahrungsfasern / Ballaststoffen (0% kcal)	g	<0,50	<0,60
Eiwit(ei) / Protéines / Eiweiß (30% kcal)	g	9,5	11,9
Zout / Sel / Salz (=Na (x) 2,5)	g	0,38	0,47
MINERALEN / MINÉRAUX / MINERALSTOFFE			
Natrium / Sodium / Natrium	mg	150	188
Chloride / Chlorure / Chlorid	mg	160	200
Kalium / Potassium / Kalium	mg	270	338
Calcium	mg	300	375
Fosfor / Phosphore / Phosphor	mg	270	338
Magnesium / Magnésium / Magnesium	mg	25	31
IJzer / Fer / Eisen	mg	1,1	1,4
Zink / Zinc / Zink	mg	1,5	1,9
Koper / Cuivre / Kupfer	mg	0,16	0,20
Jodium / Iode / Jod	µg	29	36
Selenium / Sélénium / Selen	µg	8,0	10
Mangaan / Manganèse / Mangan	mg	0,28	0,35
Chroom / Chrome / Chrom	µg	7,0	8,8
Molybdeen / Molybdène / Molybdä	µg	13	16
Fluoride / Fluor / Fluorid	mg	0,13	0,16
VITAMINES / VITAMINES / VITAMINE			
A	µg	100	125
D	µg	1,3	1,6
K	µg	6,5	8,1
C	mg	11	14
B1	mg	0,18	0,23
B2	mg	0,32	0,40
B6	mg	0,20	0,25
Niacine / Niacine / Niacin	mg/mg NE	1,0/2,9	1,3/3,6
Foliumzuur / Acide folique / Folsäure	µg	30	38
B12	µg	0,45	0,56
Pantotheenzuur / Acide pantothénique / Pantotheinsäure	mg	0,90	1,1
Biotine / Biotine / Biotin	µg	5,0	6,3
E	mg α-TE	1,7	2,1

Osmolariteit / Osmolarité / Osmolarität: 820 mOsm/l
 Watergehalte / Contenu en eau / Wassergehalt: 70,5g / 100g
 TE = Tocopherolequivalent / Tocophérol-Equivalent / Tocopheroläquivalent
 NE = Niacine-equivalent / Niacine-Equivalent / Niacinäquivalent

(BE) SA Nestlé Belgium NV - Rue de Birminghamstraat 221
 Bruxelles BE-1070 Brussel
(NL) Nestlé Nederland b.v. - Vestiging Oosterhout,
 Hoeversteijn 34c, NL-4903 SC Oosterhout
 Tel: 0800-637 85 34
(DE) Nestlé Suisse S.A. HealthCare Nutrition
 Entre-Deux-Villes P.O. Box 352 CH-1800 Vevey
 Infoline: 0848 000 303
(DE) Nestlé HealthCare Nutrition GmbH - D-60523 Frankfurt
 Vertrieb: Nestlé HealthCare Nutrition GmbH - D-81312
 München
(DE) Nestlé Österreich GmbH - Am Euro Platz 2, A-1120 Wien

43530441
 ACC1012-3
 506143
 PCZN 19233596
Geproduceerd in Frankrijk
Fabrique en France
Hergestellt in Frankreich



© Reg. Trademark of Société des Produits Nestlé S.A.



Nestlé HealthCare Nutrition GmbH
 Lyoner Straße 23
 60528 Frankfurt

Tel. Produktanfragen: 0800/100 16 35
 Tel. Bestellservice: 0800/083 22 44
 www.nestlehealthscience.de



Nestlé HealthScience
 NOURISHING PERSONAL HEALTH